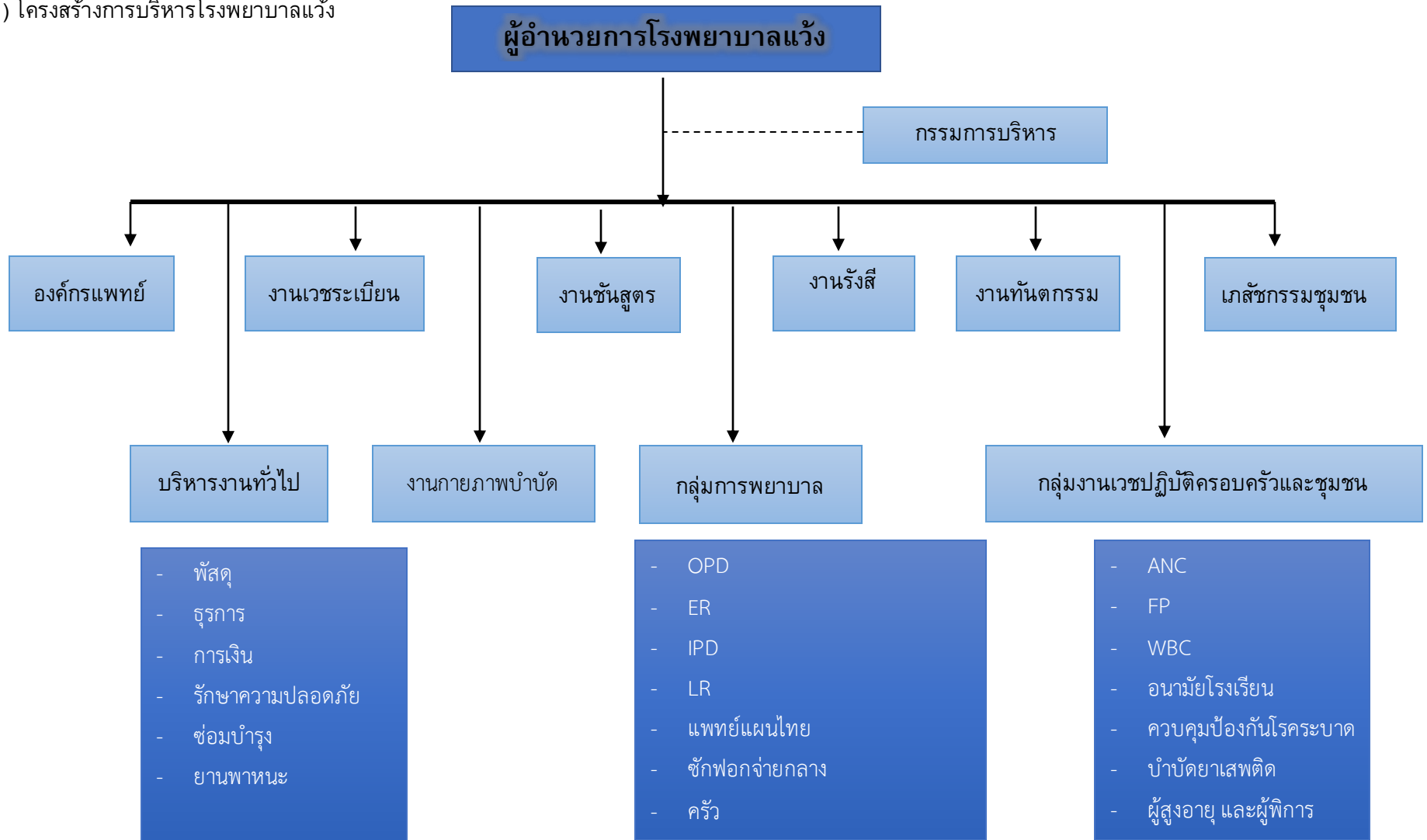


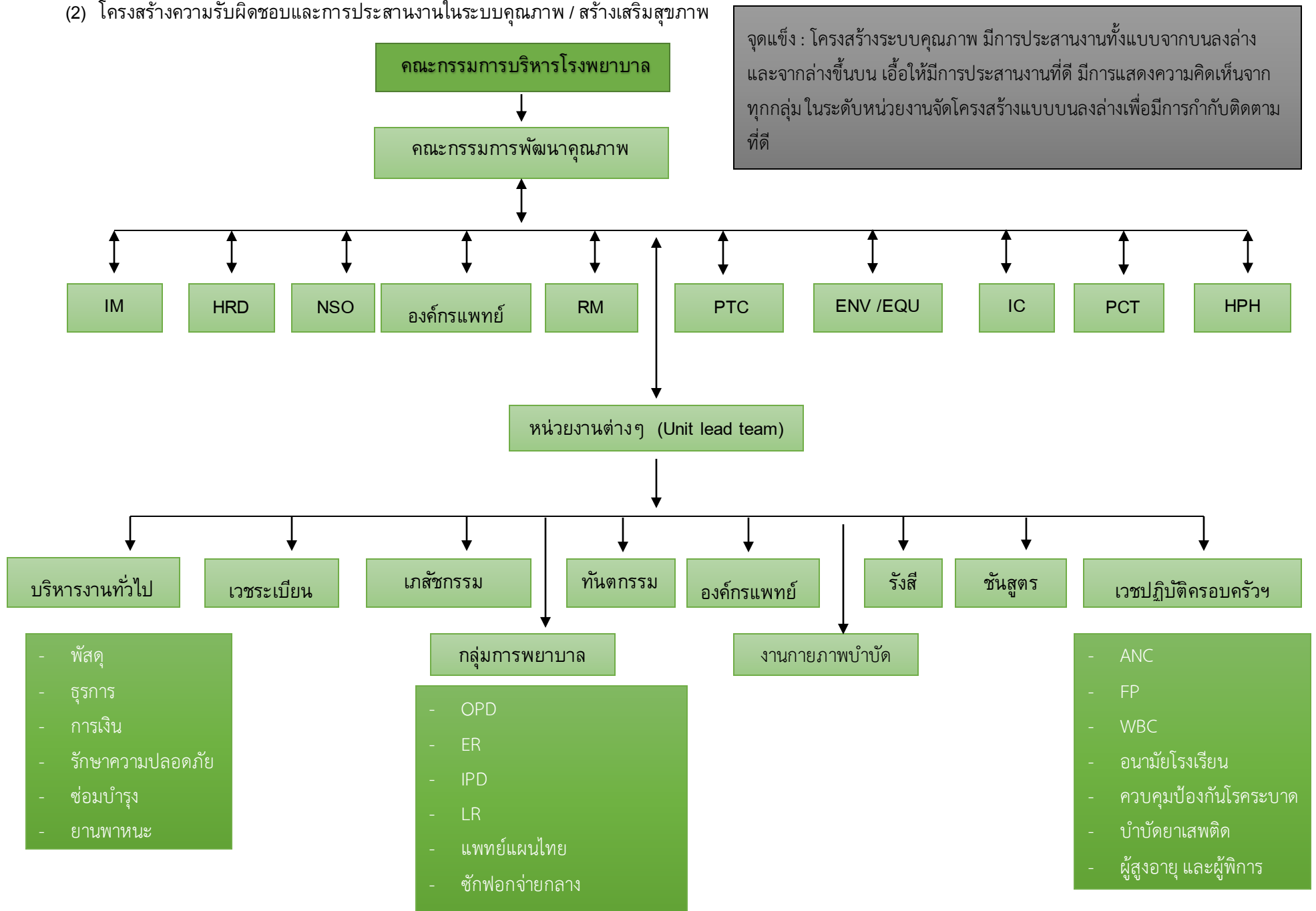
# โครงสร้างองค์กร

(1) โครงสร้างการบริหารโรงพยาบาลแวง



จุดแข็ง : โครงสร้างการบริหารในแนวตั้งเอื้อต่อการควบคุมกำกับที่ดี  
ผู้อำนวยการคนใหม่ เป็นแพทย์ประจำการที่ปฏิบัติงานที่โรงพยาบาลแวงอยู่เดิมแล้วเป็นเวลา 8 ปี  
จึงมีความเข้าใจรูปแบบการทำงานอยู่ก่อนแล้ว คือการบริหารโดยคณะกรรมการบริหารโรงพยาบาล

(2) โครงสร้างความรับผิดชอบและการประสานงานในระบบคุณภาพ / สร้างเสริมสุขภาพ



จุดแข็ง : โครงสร้างระบบคุณภาพ มีการประสานงานทั้งแบบจากบนลงล่าง และจากล่างขึ้นบน เอื้อให้มีการประสานงานที่ดี มีการแสดงความคิดเห็นจากทุกกลุ่ม ในระดับหน่วยงานจัดโครงสร้างแบบบนลงล่างเพื่อมีการกำกับติดตามที่ดี

(3) โครงสร้างระบบกำกับดูแลกิจการ / ธรรมาภิบาล

มีการกำกับโดยสายการบังคับบัญชาทั้งภายนอกและภายใน เพื่อให้มีการปฏิบัติตามระเบียบ โดยการประสานงานจากกรรมการภายนอก เพื่อการจัดบริการที่ตอบสนองความคาดหวัง

โครงสร้างการกำกับดูแลด้านบริหารและกำกับดูแลกิจการของโรงพยาบาลแฉ่ง

